



Foto: Manfred Keller (post@manfred-keller.de)



Foto: Pia Rindlisbacher

Tarnen und Warnen

Mondvogel ▲

Abendpfauenauge ▼



▲ Dunkler Rostfarben Blattspanner

▼ Hornissenglasflügler

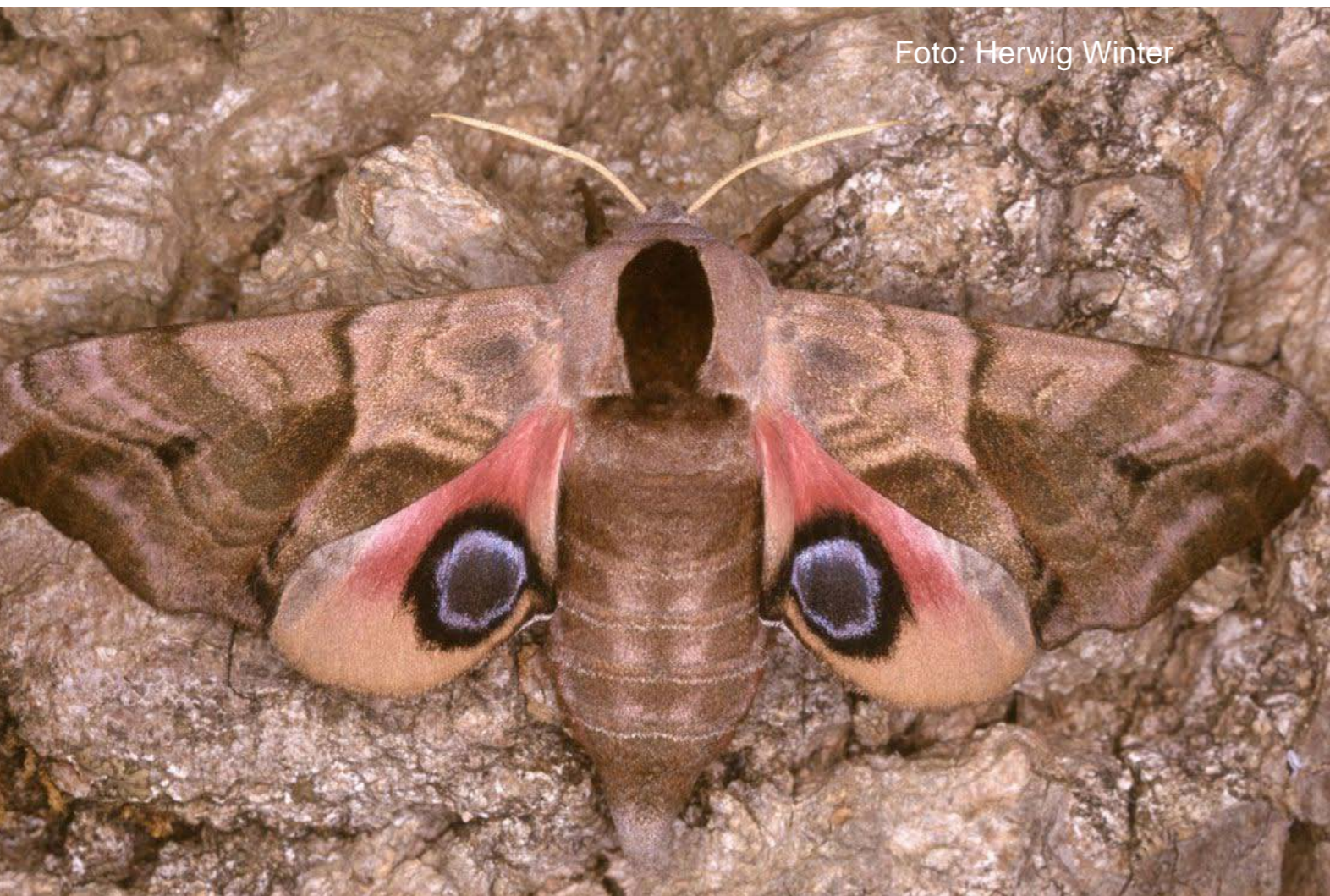


Foto: Herwig Winter



Foto: Sergey M. Sazhin



Foto: Herbert Fuchs



Foto: Herbert Fuchs

Typische Wiesenfalter

Schornsteinfeger ▲
mannlicher Hauhechelbläuling ▼



▲ Kleines Wiesenvögelchen
▼ Großes Ochsenauge



Foto: Herbert Fuchs



Foto: Herbert Fuchs



Foto: Herbert Fuchs



Foto: Jörg Döring

Nachtfalter

Hufeisenklee-Widderchen ▲

Taubenschwänzchen ▼



▲ Nachtpfauenaug

▼ Totenkopfschwärmer



Foto: Ruth Zwiener



Foto: Allan Lios



Foto: Herbert Fuchs



Foto: Herbert Fuchs

Häufigste Tagfalter

Kleiner Fuchs ▲

Kleiner Kohlweißling ▼



▲ Distelfalter

▼ Tagpfauenauge



Foto: Herbert Fuchs



Foto: Herbert Fuchs



Foto: Rainer Wendt



Foto: Thomas Kissling

Eier

Landkärtchen ▲

Bläuling ▼



▲ Zitronenfalter

▼ Grasglucke



Foto: Markus Welz



Foto: Sabine Przybilla



Foto: Jörg Döring



Foto: Heidrun Melzer

Raupen

Brauner Bär ▲

Alexis Bläuling ▼



▲ Kieferschwärmer

▼ Braunistirn Weißspanner



Foto: Gabi Krumm



Foto: Heidrun Melzer



Foto: Sybille Przybilla



Foto: Sybille Przybilla

Puppen

Gammaeule ▲

Aurorafalter ▼



▲ Tagpfauenauge

▼ Totenkopfschwärmer



Foto: Allan Liosi



Foto: Allan Liosi



Eier

5-10 Tage

Foto: Jens Philipp



Raupe

3-6 Wochen

Foto: Allan Liosi

Lebenszyklus

Paarung



Foto: Herbert Fuchs

Schmetterling

Tage /
Wochen /
Monate



Foto: Sybille Przybilla

Puppe

ca. 2 Wochen